



DE | EN



MÜHLE RASIERKLINGEN

Sicherheitshinweise

1. Über dieses Dokument

Es ist unbedingt erforderlich, dass Sie diese Sicherheitshinweise vollständig und sorgfältig lesen. Unsachgemäße Verwendung kann zu schweren Verletzungen führen.

⚠️ WARNUNG

Lesen Sie diese Anleitung, bevor Sie das Produkt verwenden. Lassen Sie niemals andere die Rasierklingen benutzen ohne die Sicherheitshinweise gelesen zu haben. Die Nichtbeachtung der Anweisungen und Sicherheitsvorkehrungen in diesem Dokument kann zu schweren Verletzungen führen. Bewahren Sie diese Anleitung zum späteren Nachschlagen an einem sicheren Ort auf.



⚠️ ACHTUNG

Gefahr von Schnittverletzungen! Schwere Verletzungen, schwere Blutung oder Tod!

- > Kontrollieren Sie die Rasierklinge vor Gebrauch auf Schäden oder Verformung.
- > Lesen Sie die nachfolgenden Abschnitte und Sicherheitshinweise.



2. Sicherheitshinweise und mögliche Gefahren

2.1 Personenkreis

MÜHLE Rasierklingen sind nicht für Personen mit eingeschränkter körperlicher, sensorischer oder geistiger Leistungsfähigkeit oder mangelnder Erfahrung und mangelndem Wissen bestimmt, es sei denn, sie wurden von einer für ihre Sicherheit verantwortlichen Person in Bezug auf die Verwendung der Klingen und eines dafür geeigneten Rasierers sowie seines Zubehörs beaufsichtigt oder unterwiesen.

2.2 Einsatzzweck

Nutzen Sie die Rasierklingen ausschließlich für den vorgesehenen Zweck der Rasur mit einem (MÜHLE) Rasierhobel und lesen Sie in diesem Zusammenhang auch die dem Rasierhobel beliebige Bedienungsanleitung nebst Sicherheitshinweisen. Weitere Informationen zur ordnungsgemäßen Verwendung eines MÜHLE Rasierhobels tutorial.muehle-shaving.com

2.3 Aufbewahrung und Transport

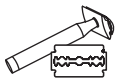
Achten Sie darauf, die Rasierklingen (sowie Ihren Rasierer) an einem sicheren und trockenen Ort zu lagern – außerhalb der

Reichweite von Kindern und Tieren. Kinder sind nicht in der Lage, einen Rasierer mit der nötigen Sorgfalt zu handhaben. Dies kann schwere Unfälle und Verletzungen bis hin zum Tod verursachen. Kinder und auch Tiere könnten sich schneiden oder die Rasierklingen zerbeißen bzw. verschlucken.

Nutzen Sie für Aufbewahrung und Transport des Rasierers mit eingelegter Rasierklinge einen MÜHLE Klingenschutz (Artikelnr. KSR), um Unfälle und Verletzungen zu vermeiden.

Entfernen Sie zum Transport die Rasierklinge aus dem Rasierer – transportieren Sie beides sicher verpackt (z. B. Etui, Schachtel etc.). Der lose Transport der Rasierklingen oder des Rasierers in einer Tasche oder im Kulturbeutel kann zu schweren Unfällen und Verletzungen führen.

⚠️ GEFAHR



Generelle Gefahr von Schnittverletzungen! Schwere Verletzungen, schwere Blutung oder Tod! Besondere Gefahr für kleine Kinder und Tiere, die einen Rasierer und besonders die Rasierklingen nicht mit der notwendigen Sorgfalt handhaben!

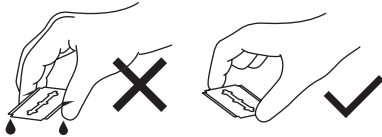
- > Kontrollieren Sie die Rasierklinge vor Gebrauch auf Schäden oder Verformung.
- > Rasierklingen in sicherem Magazin aufbewahren.
- > Rasierer mit eingelegten Rasierklingen mit Klingenschutz aufbewahren in sicherem Magazin aufbewahren.
- > Rasierklingen und Rasierer außerhalb der Reichweite von Kindern und Tieren aufbewahren.

3. Hinweise zum Klingenwechsel

VORSICHT! Klingen können schwere Verletzungen und schwere Blutungen verursachen. Nie Klingen an den scharfen Schneiden berühren!

Öffnen Sie das Schutzpapier stets besonders vorsichtig, bevor Sie die Rasierklinge an den kurzen, stumpfen Seiten der Klinge entnehmen. Greifen Sie hierzu die Rasierklinge nur an den kurzen, stumpfen Seiten mit Daumen und Zeigefinger.

⚠ ACHTUNG



Nie Klingen an den scharfen Schneiden berühren!

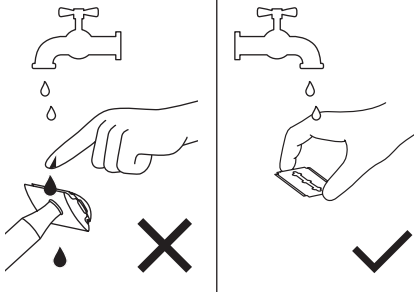
- > Greifen Sie die Rasierklinge nur an den kurzen, stumpfen Seiten mit Daumen und Zeigefinger.

4. Reinigung und Hygiene

Achten Sie darauf, die Klinge aus dem Rasierer zu entfernen, bevor Sie ihn reinigen! Spülen Sie die Rasierklinge unter fließendem Wasser ab und legen Sie diese erst nach Reinigung des Rasierers wieder ein.

Um bakterielle Infektionen zu vermeiden, verwenden Sie nur Klingen, die in Originalverpackung aufbewahrt wurden. Aus Hygienegründen und um optimale Ergebnisse zu erreichen, sollte die gleiche Klinge nur für fünf (5) Rasuren verwendet werden.

⚠ WARNUNG



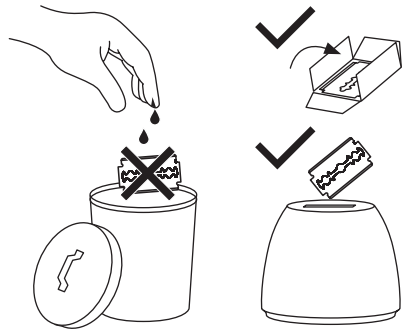
Gefahr von Schnittverletzungen und bakteriellen Infektionen – Verletzungen, schwere Blutungen an den Händen

- > Entfernen Sie immer die Klinge während der Reinigung des Rasierers.

5. Entsorgung

Ist ein Recycling möglich, führen Sie bitte die verschiedenen Verpackungsmaterialien (Papier, Metall usw.) der Wiederverwertung zu. Beachten Sie dabei die regionalen Vorschriften. Gebrauchte Klingen sollten in Klingen-Behältern oder Schutzpapier sicher entsorgt werden. Das Wegwerfen einer Klinge ohne Schutzabdeckung kann schwere Verletzungen verursachen.

⚠ WARNUNG



Klingensammler
Artikelnr. BB

Gefahr des Schneidens!

Schwere Schnittverletzungen mit schweren Blutungen!

- > Gebrauchte Klinge nur in einer Schutzhülle (Klingenmagazin oder Schutzpapier) oder dem MÜHLE Klingensammler entsorgen. Vorsicht auch bei der Entleerung des Klingensammlers. Geben Sie die darin enthaltenen Klingen nur in einer sicher verschließbaren Dose o. ä. bei der Altmetalannahme ab.

6. Weiterführende Informationen

Produkte

MÜHLE Rostfreie Rasierklingen
Art. Nr. K 1
Art. Nr. K 100

Lieferant

Hans-Jürgen Müller GmbH & Co. KG
(bezeichnet als „MÜHLE“)

Adresse

Hauptstraße 18
08328 Stützengrün (Deutschland)

Kontakt

Tel. +49 (0)37462-652-0
info@muehle-shaving.com
www.muehle-shaving.com





DE | EN



MÜHLE RAZOR BLADES

Safety instructions

1. About this document

It is imperative that you read these safety instructions completely and carefully. Improper use can cause serious injury.

⚠ WARNING

Read this manual before using this product. Never let others use the razor without having read the manual. Make sure the manual is included when the razor is passed on or sold to other users. Failure to follow the instructions and safety precautions in this manual can result in serious injury. Keep this manual in a safe location for future reference.



⚠ CAUTION

Danger of cuts to the skin. Serious injuries and severe bleeding.

- > Check the razor blade for damage or deformation before use.
- > Read the following paragraphs and safety instructions carefully.



2. Safety instructions and possible dangers

2.1 Group of persons

MÜHLE razor blades are not intended for use by persons with impaired physical, sensory or mental abilities or lack of experience and knowledge, unless they have been supervised or have received instruction concerning the use of the razor and its accessories by a person responsible for their safety.

2.2 Intended use

Use the razor blades exclusively for the intended purpose of shaving with a (MÜHLE) safety razor and in this context also read the operating instructions and safety instructions supplied with the safety razor. Further information on the proper use of a MÜHLE safety razor tutorial.muehle-shaving.com

2.3 Storage and transportation

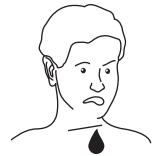
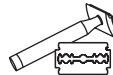
Make sure to store your razor blades (and razor) in a safe and dry place where it is out of reach of children and animals. Children are not able to handle a razor with the necessary care. This can cause serious accidents and injuries. Children and also animals could bite on the razor (blade), cut themselves or swallow the blade. Use a MÜHLE blade guard (item no. KSR) for storing and trans-

porting the razor with the razor blade inserted to avoid injuries and accidents.

Remove the razor blade from the razor for transportation - transport both safely packed (e.g. case, box, etc.). Loose transportation of the razor blades or the razor in a bag or toiletry bag can lead to serious accidents and injuries.

3. Notes on changing the blade

⚠ DANGER



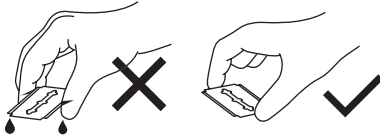
General risk of cuts! Serious injuries, severe bleeding or death! Particular danger for small children and animals that do not handle a razor and especially razor blades with the necessary care!

- > Check the razor blade for damage or deformation before use.
- > Store the razor with inserted razor blades with blade protection in a safe cartridge
- > Store razor blades in safe cartridges.
- > Keep the razor and especially the blades out of reach of children and animals.

CAUTION! Blades can cause serious injuries and severe bleeding. Never touch the sharp edges of the blades.

Always open the protective paper with particular care before removing the razor blade by the short, blunt sides of the blade. To do this, only grip the razor blade on the short, blunt sides with your thumb and index finger.

⚠ WARNING



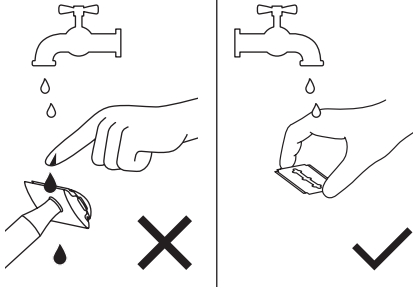
BE VERY CAREFUL! Blades can cause serious injuries and severe bleeding Never touch the sharp edges of blades!
> Use your thumb and index finger to grip the razor blade by its short, blunt sides.

4. Cleaning and disinfection

Make sure to always remove the blade from the razor before cleaning it! Rinse the razor blade under running water and only reinsert it after cleaning the razor.

To avoid bacterial infections, only use blades that were stored in cartridges. For reasons of hygiene and to achieve optimal results, the same blade should only be used for five (5) shaves.

⚠ CAUTION

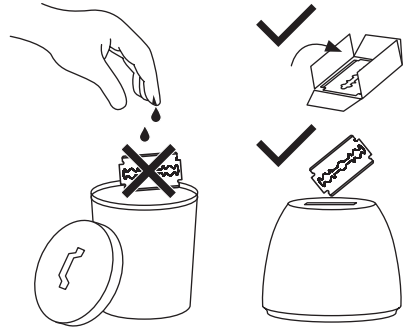


Risk of cuts and bacterial infections - Injuries, severe bleeding on the hands
> Always remove the blade when cleaning the razor.

5. Disposal

If recycling is an available option, please dispose of the different packaging materials (paper, metal etc.) for recycling. Broken blades should be safely disposed of in suitable cartridges or protective paper. Throwing away a blade without protective covering may cause serious injury.

⚠ WARNING



Blade Bank
Item Code BB

Risk of sustaining cuts.

Serious cutting injuries with severe bleeding.

> Dispose of used blades only in a protective cover (blade magazine or protective paper) or in the MÜHLE blade bank. Also take care when emptying the blade bank. Only dispose of the blades in a securely sealable container or similar at the scrap metal collection centre.

6. Further information

Products

MÜHLE Stainless Razor Blades
Item Code K 1
Item Code K 100

Supplier

Hans-Jürgen Müller GmbH & Co. KG
(referred to as „MÜHLE“)

Adresse

Hauptstraße 18
08328 Stützengrün (Germany)

Contact

Tel. +49 (0)37462-652-0
info@muehle-shaving.com
www.muehle-shaving.com