



3-teiliger Rasierhobel

Gebrauchsanleitung
und Sicherheitshinweise

Inhalt

- 1
- 2 Über diese Dokumentation
- 3 Sicherheitshinweise
- 4 Mögliche Gefahren
- 5 Zusammenbau des Rasierhobels
Lieferumfang, Installation, Klingenwechsel,
- 6 Transport und Lagerung
- 7 Die richtige Verwendung von MÜHLE Produkten
- 8 Zubehör und Ersatzteile
- 9 Wartung, Reinigung und Service
- 10 Rücksendung des Rasierers an MÜHLE
Entsorgung

1 Über dieses Dokument

Es ist unbedingt erforderlich, dass Sie diese Bedienungsanleitung einschließlich der Sicherheitshinweise vollständig und sorgfältig lesen. Unsachgemäße Verwendung kann zu schweren Verletzungen führen. Halten Sie diese Bedienungsanleitung immer bereit, werfen Sie sie nicht weg!

! WARNUNG

Lesen Sie diese Anleitung, bevor Sie das Produkt verwenden. Lassen Sie niemals andere den Rasierer benutzen ohne das Handbuch gelesen zu haben. Stellen Sie sicher, dass das Handbuch enthalten ist, wenn der Rasierer an andere Benutzer weitergegeben oder verkauft wird. Die Nichtbeachtung der Anweisungen und Sicherheitsvorkehrungen in diesem Handbuch kann zu schweren Verletzungen führen. Bewahren Sie dieses Handbuch zum späteren Nachschlagen an einem sicheren Ort auf.



Diese Anleitung gilt für die folgenden Rasierer

3-teilige Rasierhobel mit geschlossenem Kamm

3-teilige Rasierhobel mit geschlossenem Kamm (Edelstahl)

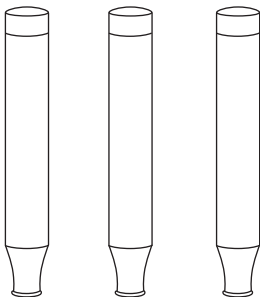
3-teilige Rasierhobel mit offenem Kamm

Weitere Informationen zur Auswahl des richtigen MÜHLE

Rasierers für Ihre Anforderungen finden Sie unter:

www.muehle-shaving.com

Rasiergriff
(Design
kann anders
aussehen)



Rasiererkopf
Unterteil



Rasiererkopf
Oberteil



geschlossener
Kamm

geschlossener
Kamm

offener
Kamm

(Edelstahl)

2 Sicherheitshinweise

⚠️ WARNUNG

Folgen der Missachtung der Sicherheitshinweise Schwere Unfälle

- > Die Sicherheitshinweise dieser Anleitung beachten.
- > Die komplette Bedienungsanleitung lesen.

MÜHLE Rasierhobel sind nicht für Personen mit eingeschränkter körperlicher, sensorischer oder geistiger Leistungsfähigkeit oder mangelnder Erfahrung und mangelndem Wissen bestimmt, es sei denn, sie wurden von einer für ihre Sicherheit verantwortlichen Person in Bezug auf die Verwendung des Rasierers und seines Zubehörs beaufsichtigt oder unterwiesen.

3 Mögliche Gefahren

Obwohl der MÜHLE Rasierhobel bei sachgemäßer Verwendung und Pflege sicher und zuverlässig ist, sind mit dem Betrieb des MÜHLE Rasierapparats bestimmte Sicherheitsrisiken verbunden, die vermieden werden sollten.

Verwenden Sie Ihren MÜHLE Rasierhobel immer richtig. Die Rasur sollte in einem Rasierwinkel von 30 Grad erfolgen, ohne starken Druck auf den zu rasierenden Bereich auszuüben (siehe Abschnitt 6). Weitere Informationen zur ordnungsgemäßen Verwendung Ihres MÜHLE Rasierapparats finden Sie unter: tutorial.muehle-shaving.com

Verwenden Sie zur Vermeidung von bakteriellen Infektionen nur Klingen, die verpackt aufbewahrt wurden. Aus hygienischen Gründen und um optimale Ergebnisse zu erzielen, sollten die Klingen nach fünf (5) Rasuren (oder fünf (5) Tagen) ausgetauscht werden.

3.1 Schnittwunden

Überprüfen Sie die Rasierklinge auf Schäden oder Verformung vor dem Gebrauch. Ihre Haut kann sonst durch diese verletzt werden.

⚠ ACHTUNG

**Gefahr von Schnittverletzungen!
Schwere Verletzungen und
schwere Blutung!**

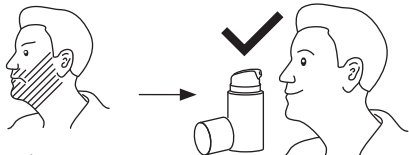
- > Kontrollieren Sie die Rasierklinge vor Gebrauch auf Schäden oder Verformung.
- > Lesen Sie 4.1 (Leitlinie für den Klingenwechsel) und 6.1 (Nutzungshinweise)



3.2 Rasurbrand

Wenn Ihre Haut nach der Rasur abnormal erscheint, stoppen Sie den Hobelgebrauch und konsultieren einen Hautarzt. Ein Versäumnis kann Ihre Haut verschlechtern.

⚠ ACHTUNG



**Risiko von Hautirritation!
Schwere Rötung und Brennen der Haut!**

- > Verwenden Sie eine sterile Klinge.
- > Wenn die Haut mit Irritationen reagiert, tragen Sie ein beruhigendes After Shave Balsam auf.

3.3 Eingewachsene Haare

Üben Sie keinen starken Druck auf die Haut aus. Vermeiden Sie eine seitliche Bewegung des Rasierers und zu häufiges Rasieren auf dem gleichen Hautbereich. Ziehen Sie den Rasierer leicht (nur mit dem Eigengewicht des Rasierers) über die Haut. Sparen Sie Hautpartien mit Flecken oder Pickeln aus. Außerdem sollten Sie den Rasierer nicht auf sensibler und empfindlicher Haut verwenden oder wenn Sie anfällig für Allergien sind. Die Verwendung kann Allergien auslösen oder die Haut verletzen.

⚠ ACHTUNG



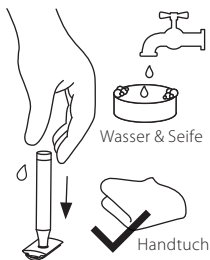
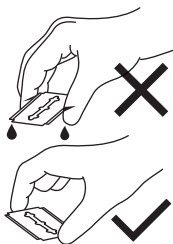
**Gefahr von Fehlleistung des Gerätes!
Allergie-Risiko!**

> Vermeiden Sie seitliche Bewegungen und zu häufiges Rasieren der gleichen Hautfläche

4 Zusammenbau des Gerätes

Folgen Sie den Anweisungen zum Wechseln der Klinge in Abschnitt 5.3 gezeigt, um den MÜHLE Rasierer zu montieren. Stellen Sie sicher, dass Rasiererkopf und Griff fest miteinander verbunden sind, aber ziehen Sie die Schraube nur so fest, dass sie ohne viel Aufwand wieder abgeschraubt werden kann. Montieren Sie nur den MÜHLE Rasierer und die Klingen mit sauberen und vor allem trockenen Händen. Verwenden Sie nur Klingen, die originalverpackt aufbewahrt wurden.

⚠️ WARNUNG



GROSSE VORSICHT! Klingen können schwere Verletzungen und schwere Blutungen verursachen.

- > Greifen Sie die Rasierklinge nur an den kurzen, stumpfen Seiten mit Daumen und Zeigefinger.
- > Nie Klingen an den scharfen Schneiden berühren!

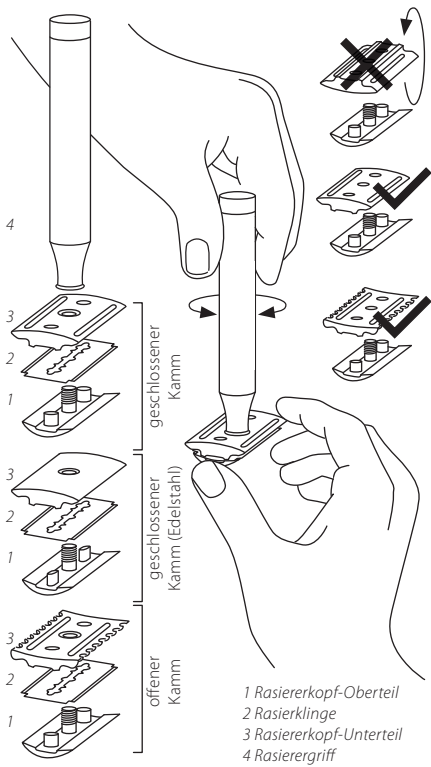
Gefahr, dass der Rasierer aus der Hand gleitet – Schwere Verletzungen und schwere Blutungen!

- > Reinigen und trocknen Sie die Hände vor der Montage von Rasierergriff, Rasiererkopf und Klinge
- > Rasiererkopf und Griff sorgfältig befestigen.

5.3 Richtlinien zum Klingenwechsel

Überstand der Klinge an den Schmalseiten des Rasierer-
kopfes dient dem Einsetzen / Entfernen der Klinge. Für die
beste Rasur, verwenden Sie nur eine Klinge nur für fünf
Rasuren. Folgen Sie unseren Sicherheitshinweisen zum
Klingenwechsel:

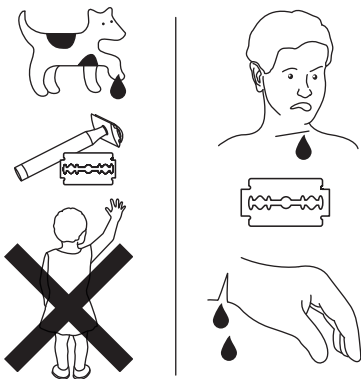
1. Nehmen Sie den Rasierer in die Hand – der Rasiererkopf zeigt nach unten.
2. Halten Sie den Rasiererkopf in der einen Hand, um mit der anderen Hand den Rasierergriff abzuschrauben.
3. Halten Sie den Rasiererkopf in der Hand und legen Sie den Griff in Ihrer Nähe ab.
4. Heben Sie das Rasiererkopf-Unterteil vom Rasiererkopf-Oberteil (Teil mit Schraube) ab. Nehmen Sie eine Rasierklinge aus dem Magazin. **VORSICHTIG SEIN!**
5. Halten Sie das Rasiererkopf-Oberteil in einer Hand und greifen mit dem Daumen und Zeigefinger der anderen Hand die Rasierklinge an den stumpfen Schmalseiten.
6. Lassen Sie die Rasierklinge auf die drei gestanzten Stifte gleiten. **VORSICHTIG SEIN!** Die scharfen Schneidkanten sollten nun über den Rasiererkopf hervorstehen.
7. Setzen Sie das Rasiererkopf-Unterteil wieder auf die Stifte des Rasiererkopf-Oberteils. Stellen Sie sicher, dass die abgeschrägte Kanten des Rasierkopf-Oberteil nach unten zeigt.
8. Verwenden Sie Ihre freie Hand, um den Rasierergriff zu greifen und ihn sorgfältig mit dem Klingenthaler zu verschrauben. Achten Sie darauf, die Schraube nur so festzuziehen, dass sie **ohne viel Kraft** wieder abgeschraubt werden kann (Daraus entstehende Probleme unter Punkt 6.1).
9. Überprüfen Sie folgende Punkte vor jedem Gebrauch des Rasierers > Ist der Rasiererkopf frei von Dellen oder anderen Mängeln? > Ist das Kopfteil des Rasierers fest mit dem Rasierergriff verschraubt? > Sind Risse sichtbar? Ist das Gewinde verbogen oder abgenutzt? > Sind alle Teile richtig montiert und befestigt?
10. Sie können nun mit dem Rasieren beginnen!



4.2 Aufbewahrung

Achten Sie darauf, Ihren Rasierer an einem sicheren und trockenen Ort zu lagern – außerhalb der Reichweite von Kindern und Tieren. Kinder sind nicht in der Lage, einen Rasierer mit der nötigen Sorgfalt zu handhaben. Dies kann schwere Unfälle und Verletzungen verursachen. Kinder und auch Tiere könnten den Rasierer zerbeißen, sich schneiden oder die Klinge schlucken.

▲ GEFAHR



Gefahr für kleine Kinder, die einen Rasierer nicht mit der notwendigen Sorgfalt handhaben!

Schwere Verletzungen oder Tod!

- > Rasierklingen in sicherem Magazin aufbewahren.
- > Rasierer und vor allem die Klingen außerhalb der Reichweite von Kindern und Tieren aufbewahren.

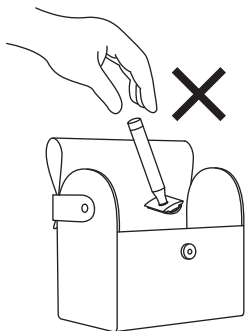
5 Lieferumfang, Transport, Lagerung und Installation

5.1 Auspacken / Kontrolle und Lieferumfang

Nach dem Auspacken überprüfen Sie bitte den MÜHLE Rasierer und sein Zubehör auf Vollständigkeit und Beschädigungen. Wenn ein Teil fehlt oder ein Schaden aufgetreten ist, informieren Sie Ihren Händler sofort.

5.2 Richtlinien zum sicheren Transport

Transportieren Sie den Rasierer immer sicher verpackt (z. B. Etui, Schachtel etc.). Entfernen Sie zum Transport die Rasierklinge aus dem Rasierer – transportieren Sie beides sicher verpackt. Der lose Transport des Rasierers in einer Tasche oder im Kulturbeutel kann zu schweren Unfällen und Verletzungen führen. Alternativ können Sie den MÜHLE Klingenschutz (Artikelnr. KSR) verwenden, um Unfälle und Verletzungen zu vermeiden.



Item Code KSR

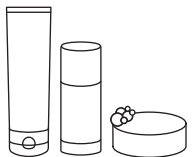
6 Die richtige Verwendung von MÜHLE Produkten



6.1 Gebrauchshinweise

Stellen Sie sicher, dass Ihre Haut sauber ist. Befeuchten Sie den Bartbereich vorzugsweise mit warmem Wasser und schäumen Sie ihn gründlich mit einem Rasierpinsel ein. Verwenden Sie immer eine hochwertige Rasiercreme oder Rasierseife. Damit wird die Klinge leichter über die Haut gleiten.

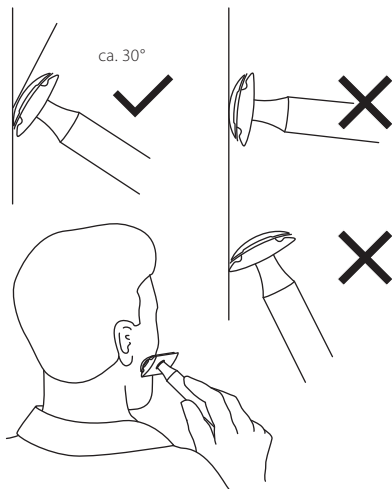
Wir empfehlen die MÜHLE Hautpflege-Serie für eine sinnliche und erfrischende Nassrasur.



Rasiercreme und -seife



Nach der Rasur



Halten Sie die Rasierhobel in einem spitzen Winkel (ca. 30°) zur Haut. Beginnen Sie mit den Wangen und lassen Sie den Rasierer mit sanftem Druck über die Haut gleiten. Rasieren Sie sich immer in Richtung des Bartwuchs (mit dem Strich). Wenn Sie den Hals rasieren, straffen Sie die Haut mit der freien Hand. Lassen Sie sich durch kleine Schnitte oder Wunden nicht entmutigen. Sobald Sie sich mit dem Rasierhobel vertraut gemacht haben, werden diese kaum auftreten. Rasieren Sie nur ein einziges Mal über den Gesichts-/ Halsbereich. Bitte beachten Sie, dass verschiedene Klingen sich in ihrer Schärfe unterscheiden können. Um mehr über die möglichen Gefahren zu erfahren, lesen Sie bitte 3 – 3.3.

6.2 Problem: Schlechte Rasurleistung

Wenn die Rasurleistung reduziert wird, kann dies folgende Ursachen haben:

Der Rasiererkopf oder die Klinge ist etwas rostig oder verschlissen.

Stoppen Sie die Rasur mit dem MÜHLE Rasierer und wechseln Sie den Rasiererkopf oder die Klinge. Die weitere Verwendung mit rostiger Klinge kann Entzündungen verursachen.

Lange Haare behindern den Rasiererkopf.

Reinigen Sie Vertiefungen und Schlitze im Rasierkopf mit einer Bürste, um Haare zu entfernen. Wenn die Haare im Gesicht zu lang und dick sind, sollte der Bart vor der Rasur mit einem Barttrimmer gestutzt werden.

Der Rasiererkopf ist verschmutzt.

Der MÜHLE Rasierer wurde nicht gut genug gereinigt oder wurde für eine lange Zeit nicht gereinigt. Reinigen Sie den Rasierer gründlich, bevor Sie mit der Rasur fortfahren.

Der Rasiererkopf ist beschädigt.

Ersetzen Sie den Rasiererkopf (folgen Sie den Anweisungen unter Punkt 5.3).

Die Klinge ist nicht richtig im Rasierer eingesetzt.

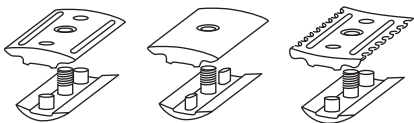
Entfernen Sie die Klinge und montieren Sie sie wieder mit dem Rasiererkopf. Persönliches Empfinden beeinflusst die Klingenauswahl. Wenn die Ergebnisse noch nicht zufriedenstellend sind, nachdem die Klingenauswahl verändert wurde, probieren Sie eine andere Klingenauswahl (Informationen unter Punkt 4.1 beachten).

7 Zubehör und Ersatzteile

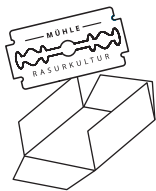
MÜHLE ist nur verantwortlich für die Sicherheitsmerkmale der bereitgestellten Einheit.

Nur qualifiziertes Personal ist von MÜHLE autorisiert, alle Wartungen, Reparaturen und Ersatz im Falle des Defektes mit Originalersatzteilen durchzuführen. Der Anwender ist für jedes Risiko verantwortlich, welches durch die Verwendung von nicht autorisiertem Zubehöres entsteht.

MÜHLE Rasierköpfe sind als Ersatz erhältlich.



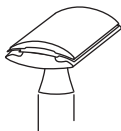
MÜHLE Rasierklingen sind als Ersatz erhältlich.



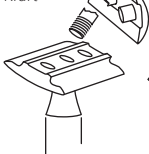
Artikelnr. K1

Passende MÜHLE Rasierpinsel und Sethalter sind erhältlich.

NOTIZ



zu viel
Kraft



beschädigter
Rasiererkopf



**Gefahr der Zerstörung des MÜHLE Rasierers!
Verringerung der Rasurleistung und Zerstörung des
Rasierers!**

- > Das Gewinde am Rasiererkopf nicht zu fest ziehen.
- > Vermeiden Sie es, den Rasierer fallen zu lassen.

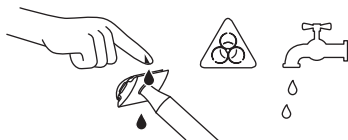
8.1 Wartung und Service

Ändern, zerlegen oder reparieren Sie den MÜHLE Rasierer niemals selbstständig. Dies kann zu unerwarteten Verletzungen oder Zerstörung des Gerätes führen. Kontaktieren Sie den Händler, bei dem Sie den MÜHLE Rasierer gekauft haben oder einen qualifizierten Service-Partner für die Reparatur. Die Verwendung von verschiedenen Klingemarken kann die Leistung des Rasierers ändern und die Rasur verschlechtern. Einige Klingen verlieren ihre Schärfe schon nach kurzer Zeit. Fallen lassen oder zu fest angezogene Rasiererköpfe können einen Bruch des Gewindes, Verformung oder Ablösen der Beschichtung verursachen.

8.2 Reinigung und Desinfektion

Achten Sie darauf, die Klinge aus dem Rasierer zu entfernen, bevor Sie ihn reinigen! Ein MÜHLE Rasierer kann unter fließendem Leitungswasser gereinigt werden. Regelmäßige Reinigung sorgt für eine bessere Leistung des Geräts. Spülen Sie den Rasiererkopf unter fließendem Wasser nach jeder Rasur oder verwenden Sie ein mildes Reinigungsmittel zur einfachen, schnellen Reinigung. Unter keinen Umständen Benzin, Verdünner, Säure oder Essig zum Reinigen verwenden! Es kann zu Fehlfunktionen, Rissen oder Verfärbungen der Teile führen. Trocknen Sie Wasser mit einem Handtuch ab und lassen Sie den Rasierer trocknen. Spülen Sie die Klinge unter fließendem Wasser und trocknen Sie sie vorsichtig mit einem Tuch. Um bakterielle Infektionen zu vermeiden, verwenden Sie nur Klingen, die in Originalverpackung aufbewahrt wurden. Aus Hygienegründen und um optimale Ergebnisse zu erreichen, sollte die gleiche Klinge nur für fünf Rasuren verwendet werden.

⚠️ WARNUNG



Gefahr von Schnittverletzungen und bakteriellen Infektionen – Verletzungen, schwere Blutungen an den Händen und Fehlfunktion des Rasierers

- > Entfernen Sie immer die Klinge während der Reinigung des Rasierers.
- > Unter keinen Umständen Benzin, Verdünner, Säure oder Essig zur Reinigung des Rasierers verwenden!

9 Rücksendung des Rasierers an MÜHLE

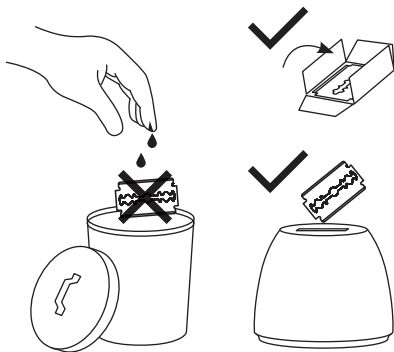
Wenn Sie das Produkt zurück an MÜHLE oder Ihren Händler senden, stellen Sie sicher, dass die folgenden Informationen angegeben werden:

- MÜHLE Produkttyp und die Bestellnummer (oder die Bestellnummer, die Ihr Händler verwendet)
- Fügen Sie eine Kopie des Kaufbelegs bei.
- Name und Anschrift des Händlers, bei dem Sie das Produkt gekauft haben
- Genaue Beschreibung der Störung, des Defektes oder Schadens
- Ihre vollständige Adresse und die Möglichkeit mit Ihnen in Kontakt zu treten (Telefon, E-Mail-Adresse)

10 Entsorgung

Ist ein Recycling möglich, führen Sie bitte die verschiedenen Verpackungsmaterialien (Papier, Plastik, Metall usw.) der Wiederverwertung zu. Beachten Sie dabei die regionalen Vorschriften. Gebrauchte Klingen sollten in Klingen-Behältern oder Schutzpapier sicher entsorgt werden. Das Wegwerfen einer Klinge ohne Schutzabdeckung kann schwere Verletzungen verursachen.

⚠️ WARNUNG



Artikelnr. BB

Gefahr des Schneidens!

Schwere Schnittverletzungen mit schweren Blutungen!

> Gebrauchte Klinge nur in einer Schutzhülle (Klingenmagazin) oder unserem Klingensammler entsorgen.

Lieferant

Hans-Jürgen Müller GmbH & Co. KG
(bezeichnet als „MÜHLE“)

Adresse

Hauptstraße 18
08328 Stützengrün (Germany)

Produkt

MÜHLE Rasierhobel

Typ

3-teiliger Rasierer mit geschlossenem Kamm
3-teiliger Rasierer mit geschlossenem Kamm (Edelstahl)
3-teiliger Rasierer mit offenem Kamm

Translation?



tutorial.muehle-shaving.com

MÜHLE Shaving

Hans-Jürgen Müller GmbH & Co. KG
Hundshübel Hauptstraße 18
08328 Stützengrün (Germany)
Phone +49 (0)37462-652-0
Fax +49 (0)37462-652-18
info@muehle-shaving.com