



Deutsch
English



DREITEILIGER RASIERER

Gebrauchsanleitung
und Sicherheitshinweise

Inhalt

- 1 Über diese Dokumentation
- 1.1 Umfang der Dokumentation
- 1.2 Erforderliche Dokumentation
- 1.3 Präsentation der Informationen
- 1.4 Die Anleitung gilt für die folgenden Rasierer
- 2 Sicherheitshinweise
- 3 Mögliche Gefahren
- 3.1 Schnittwunden
- 3.2 Rasurbrand
- 3.3 Eingewachsene Haare
- 4 Zusammenbau des Gerätes
- 5 Lieferumfang, Transport, Lagerung und Installation
- 5.1 Auspacken / Kontrolle und Lieferumfang
- 5.2 Richtlinien zum sicheren Transport
- 5.3 Richtlinien zum Klingenumtausch
- 5.4 Aufbewahrung
- 6 Die richtige Verwendung von MÜHLE Produkten
- 6.1 Gebrauchshinweise
- 6.2 Problem: Schlechte Rasurleistung
- 6.3 Zubehör und Ersatzteile
- 7 Wartung, Reinigung und Service
- 7.1 Wartung und Service
- 7.2 Reinigung und Desinfektion
- 8 Rücksendung des Rasierers an MÜHLE
- 9 Entsorgung

1 Über diese Dokumentation

Sehr geehrter Kunde, für den Einsatz von MÜHLE Rasierern ist es zwingend notwendig, dass Sie diese Bedienungsanleitung vollständig und sorgfältig lesen und die gegebenen Sicherheitshinweise beachten. Unsachgemäßer Gebrauch kann schwere oder tödliche Verletzungen verursachen. Halten Sie diese Anleitung zur Hand, werfen Sie sie nicht weg!

⚠️ WARNUNG

Lesen Sie die Anleitung, bevor Sie das Produkt verwenden. Lassen Sie niemals andere den Rasierer benutzen ohne das diese Anleitung gelesen haben. Vergewissern Sie sich, dass die Anleitung enthalten ist, wenn der Rasierer an andere Nutzer verkauft oder übergeben wird. Wenn die Anweisungen und Sicherheitsvorkehrungen nicht befolgt werden, kann dies zu schweren Verletzungen führen. Bewahren Sie die Anleitung für die Zukunft an einem sicheren Ort auf.



1.1 Umfang der Dokumentation

Unsere Produkte erfüllen höchste Ansprüche an Qualität, Funktionalität und Design. Wir und unsere Händler prüfen jeden Artikel vor der Auslieferung. Diese Anleitung ist Teil des Lieferumfangs.

1.2 Erforderliche Dokumentation

Folgende einheitliche Bezeichnungen und Symbole in dieser Bedienungsanleitung zeigen gefährliche Situationen – angepasst an die Harmonisierung der ISO 3864-2 und ANSI Z535.6.

1.3 Präsentation der Informationen

Die Sicherheits- und Warnhinweise sind wie folgt dargestellt:

SIGNAL WORT

Art und Quelle der Gefahr
Folgen
> Vorsichtsmaßnahmen

Die Sicherheitshinweise gliedern sich in folgende Gefahrenklassen. Eine Gefahrenklasse beschreibt das Risiko, wenn die Sicherheitsvorschriften nicht eingehalten werden.

Signalwort-Legende

Gefahrenklassen nach ANSI Z535.6:2011

⚠️ GEFAHR

Bezeichnet eine gefährliche Situation, die zum Tod oder zu schweren Verletzungen führt.

⚠️ WARNUNG

Bezeichnet eine gefährliche Situation, die zum Tod oder zu schweren Verletzungen führen kann.

⚠️ ACHTUNG

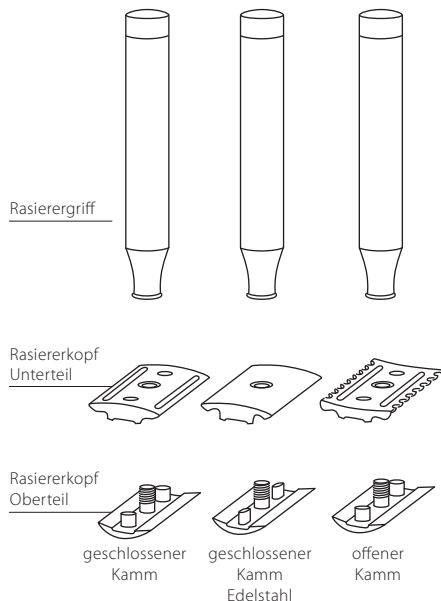
Bezeichnet eine gefährliche Situation, die zu leichten oder mittelschweren Verletzungen führen kann.

NOTIZ

Bezeichnet Praktiken, die nicht mit körperlichen Schäden im Zusammenhang stehen.

1.4 Die Anleitung gilt für die folgenden Rasierer

Dreiteilige Rasierer mit geschlossenem Kamm
Dreiteilige Rasierer mit geschlossenem Kamm (Edelstahl)
Dreiteilige Rasierer mit offenem Kamm



2 Sicherheitshinweise

⚠️ WARNUNG

Folgen der Missachtung der Sicherheitshinweise
Schwere Unfälle

- > Die Sicherheitshinweise dieser Anleitung beachten.
- > Die komplette Bedienungsanleitung lesen.

Lesen Sie die Anleitung sorgfältig und befolgen Sie alle Sicherheitshinweise. Unsachgemäßer Gebrauch kann schwere oder tödliche Verletzungen verursachen! Ein MÜHLE Rasierer ist nicht für die Nutzung durch Personen mit eingeschränkten physischen, sensorischen oder geistigen Fähigkeiten oder Mangel an Erfahrung und Wissen bestimmt – sofern nicht eine verantwortliche Aufsicht anwesend ist oder eine Einweisung zum Gebrauch des Rasierers und des Zubehörs von einer für die Sicherheit verantwortlichen Person erfolgte.

3 Mögliche Gefahren

Obwohl der MÜHLE Rasierer ein sicheres und zuverlässiges Werkzeug ist, gibt es bestimmte Risiken bei falschem oder unsachgemäßem Gebrauch. Der Gebrauch des MÜHLE Rasierers ist sicher, wenn bestimmte Gefahrenquellen überprüft und vermieden werden. Achten Sie darauf, den MÜHLE Rasierer nur im Gesicht und Halsbereich zu verwenden! Unter keinen Umständen den Rasierer auf anderen Körperteilen wie Beine, Achseln, Rücken, Intimbereich usw. anwenden (die notwendige Rasur im 30-Grad-Winkel ist evtl. nicht möglich). Um bakterielle Infektionen zu vermeiden, verwenden Sie nur originalverpackte Rasierklingen. Aus Gründen der Hygiene und um optimale Ergebnisse zu erreichen, sollte die gleiche Klinge nur für fünf Rasuren verwendet werden.

3.1 Schnittwunden

Überprüfen Sie die Rasierklinge auf Schäden oder Verformung vor dem Gebrauch. Ihre Haut kann sonst durch diese verletzt werden.

⚠️ ACHTUNG

Gefahr von Schnittverletzungen!
Schwere Verletzungen und schwere Blutung!

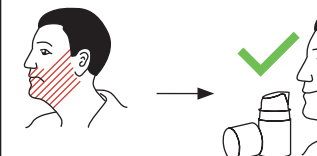
- > Kontrollieren Sie die Rasierklinge vor Gebrauch auf Schäden oder Verformung.
- > Lesen Sie 5.3 (Leitlinie für den Klingenumtausch) und 6.1 (Nutzungshinweise)



3.2 Rasurbrand

Wenn Ihre Haut nach der Rasur abnormal erscheint, stoppen Sie den Hobelgebrauch und konsultieren einen Hautarzt. Ein Versäumnis kann Ihre Haut verschlechtern.

⚠️ ACHTUNG



Risiko von Hautirritation!
Schwere Rötung und Brennen der Haut!

- > Verwenden Sie eine sterile Klinge.
- > Wenn die Haut mit Irritationen reagiert, tragen Sie ein beruhigendes After Shave Balsam auf.

3.3 Eingewachsene Haare

Üben Sie keinen starken Druck auf die Haut aus. Vermeiden Sie eine seitliche Bewegung des Rasierers und zu häufiges Rasieren auf dem gleichen Hautbereich. Ziehen Sie den Rasierer leicht (nur mit dem Eigengewicht des Rasierers) über die Haut. Sparen Sie Hautpartien mit Flecken oder Pickeln aus. Außerdem sollten Sie den Rasierer nicht auf sensibler und empfindlicher Haut verwenden oder wenn Sie anfällig für Allergien sind. Die Verwendung kann Allergien auslösen oder die Haut verletzen.

⚠️ ACHTUNG



Gefahr von Fehlleistung des Gerätes!
Allergie-Risiko!

- > Vermeiden Sie seitliche Bewegungen und zu häufiges Rasieren der gleichen Hautfläche

4 Zusammenbau des Gerätes

Folgen Sie den Anweisungen zum Wechseln der Klinge in Abschnitt 5.3 gezeigt, um den MÜHLE Rasierer zu montieren. Stellen Sie sicher, dass Rasiererkopf und Griff fest miteinander verbunden sind, aber ziehen Sie die Schraube nur so fest, dass sie ohne viel Aufwand wieder abgeschraubt werden kann. Montieren Sie nur den MÜHLE Rasierer und die Klingen mit sauberen und vor allem trockenen Händen. Verwenden Sie nur Klingen, die originalverpackt aufbewahrt wurden.

⚠️ WARNUNG



GROSSE VORSICHT! Klingen können schwere Verletzungen und schwere Blutungen verursachen.

- > Greifen Sie die Rasierklinge nur an den kurzen, stumpfen Seiten mit Daumen und Zeigefinger.
- > Nie Klingen an den scharfen Schneiden berühren!

Gefahr, dass der Rasierer aus der Hand gleitet – Schwere Verletzungen und schwere Blutungen!

- > Reinigen und trocknen Sie die Hände vor der Montage von Rasierergriff, Rasiererkopf und Klinge
- > Rasiererkopf und Griff sorgfältig befestigen.

5 Lieferumfang, Transport, Lagerung und Installation

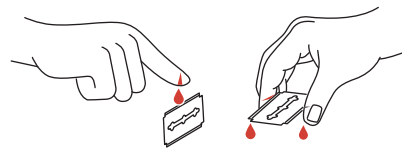
5.1 Auspacken / Kontrolle und Lieferumfang

Nach dem Auspacken überprüfen Sie bitte den MÜHLE Rasierer und sein Zubehör auf Vollständigkeit und Beschädigungen. Wenn ein Teil fehlt oder ein Schaden aufgetreten ist, informieren Sie Ihren Händler sofort.

5.2 Richtlinien zum sicheren Transport

Transportieren Sie den Rasierer immer sicher verpackt (z. B. Etui, Schachtel etc.). Entfernen Sie zum Transport die Rasierklinge aus dem Rasierer – transportieren Sie beides sicher verpackt. Der lose Transport des Rasierers in einer Tasche oder im Kulturbeutel kann zu schweren Unfällen und Verletzungen führen. Alternativ können Sie den MÜHLE Klingenschutz (Artikelnr. KSR) verwenden, um Unfälle und Verletzungen zu vermeiden.

⚠️ WARNUNG

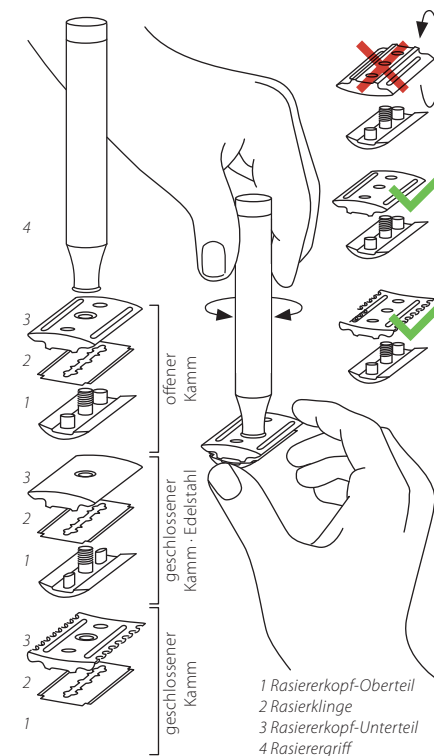


Gefahr des Schneidens! Schwere Verletzungen und schwere Blutungen!

- > Lagern Sie Rasierer und Klinge separat während des Transports.
- > Verpacken Sie die Klinge in einem Magazin oder Schachtel, um Schnitte durch die ungeschützte Klinge zu verhindern.

5.3 Richtlinie zum sicheren Klinge wechseln

Überstand der Klinge an den Schmalseiten des Rasiererkopfes dient dem Einsetzen / Entfernen der Klinge. Für die beste Rasur, verwenden Sie nur eine Klinge nur für fünf Rasuren. Folgen Sie unseren Sicherheitshinweisen zum Klinge wechseln: **1.** Nehmen Sie den Rasierer in die Hand – der Rasiererkopf zeigt nach unten. **2.** Halten Sie den Rasiererkopf in der einen Hand, um mit der anderen Hand den Rasierergriff abzuschrauben. **3.** Halten Sie den Rasiererkopf in der Hand und legen Sie den Griff in Ihrer Nähe ab. **4.** Heben Sie das Rasiererkopf-Unterteil vom Rasiererkopf-Oberteil (Teil mit Schraube) ab. Nehmen Sie eine Rasierklinge aus dem Magazin. **VORSICHTIG SEIN!** **5.** Halten Sie das Rasiererkopf-Oberteil in einer Hand und greifen mit dem Daumen und Zeigefinger der anderen Hand die Rasierklinge an den stumpfen Schmalseiten. **6.** Lassen Sie die Rasierklinge auf die drei gestanzten Stifte gleiten. **VORSICHTIG SEIN!** Die scharfen Schneidkanten sollten nun über den Rasiererkopf hervorstehen. **7.** Setzen Sie das Rasiererkopf-Unterteil wieder auf die Stifte des Rasiererkopf-Oberteils. Stellen Sie sicher, dass die abgeschrägte Kanten des Rasiererkopf-Oberteils nach unten zeigt. **8.** Verwenden Sie Ihre freie Hand, um den Rasierergriff zu greifen und ihn sorgfältig mit dem Klingehalter zu verschrauben. Achten Sie darauf, die Schraube nur so festzuziehen, dass sie **ohne viel Kraft** wieder abgeschraubt werden kann (Daraus entstehende Probleme unter Punkt 6.1). **9.** Überprüfen Sie folgende Punkte vor jedem Gebrauch des Rasierers > Ist der Rasiererkopf frei von Dellen oder anderen Mängeln? > Ist das Kopfteil des Rasierers fest mit dem Rasierergriff verschraubt? > Sind Risse sichtbar? Ist das Gewinde verbogen oder abgenutzt? > Sind alle Teile richtig montiert und befestigt? **10.** Sie können nun mit dem Rasieren beginnen!



5.4 Aufbewahrung

Achten Sie darauf, Ihren Rasierer an einem sicheren und trockenen Ort zu lagern – außerhalb der Reichweite von Kindern und Tieren. Kinder sind nicht in der Lage, einen Rasierer mit der nötigen Sorgfalt zu handhaben. Dies kann schwere Unfälle und Verletzungen verursachen. Kinder und auch Tiere könnten den Rasierer zerbeißen, sich schneiden oder die Klinge schlucken.

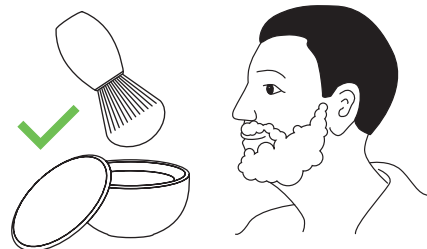
⚠️ GEFAHR



Gefahr für kleine Kinder, die einen Rasierer nicht mit der notwendigen Sorgfalt handhaben! Schwere Verletzungen oder Tod!

- > Rasierklingen in sicherem Magazin aufbewahren.
- > Rasierer und vor allem die Klingen außerhalb der Reichweite von Kindern und Tieren aufbewahren.

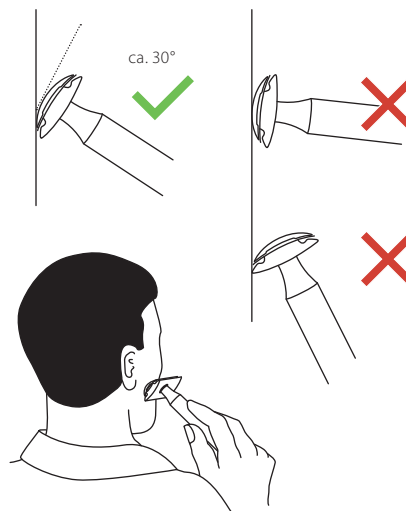
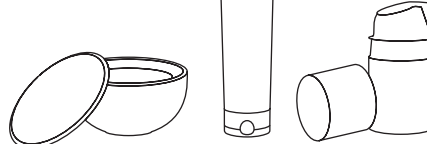
6 Die richtige Verwendung von MÜHLE Produkten



6.1 Gebrauchshinweise

Stellen Sie sicher, dass Ihre Haut sauber ist. Befeuchten Sie den Bartbereich vorzugsweise mit warmem Wasser und schäumen Sie ihn gründlich mit einem Rasierpinsel ein. Verwenden Sie immer eine hochwertige Rasiercreme oder Rasierseife. Damit wird die Klinge leichter über die Haut gleiten.

Wir empfehlen die MÜHLE Hauptpflege-Serie für eine sinnliche und erfrischende Nassrasur.



Halten Sie die Rasierhobel in einem spitzen Winkel (ca. 30°) zur Haut. Beginnen Sie mit den Wangen und lassen Sie den Rasierer mit sanftem Druck über die Haut gleiten. Rasieren Sie sich immer in Richtung des Bartwuchs (mit dem Strich). Wenn Sie den Hals rasieren, straffen Sie die Haut mit der freien Hand. Lassen Sie sich durch kleine Schnitte oder Wunden nicht entmutigen. Sobald Sie sich mit dem Rasierhobel vertraut gemacht haben, werden diese kaum auftreten. Rasieren Sie nur ein einziges Mal über den Gesichts-/Halsbereich. Bitte beachten Sie, dass verschiedene Klingen sich in ihrer Schärfe unterscheiden können. Um mehr über die möglichen Gefahren zu erfahren, lesen Sie bitte 3 – 3.3.

6.2 Problem: Schlechte Rasurleistung

Wenn die Rasurleistung reduziert wird, kann dies folgende Ursachen haben:

Der Rasiererkopf oder die Klinge ist etwas rostig oder verschlissen.

Stoppen Sie die Rasur mit dem MÜHLE Rasierer und wechseln Sie den Rasiererkopf oder die Klinge. Die weitere Verwendung mit rostiger Klinge kann Entzündungen verursachen.

Lange Haare behindern den Rasiererkopf.

Reinigen Sie Vertiefungen und Schlitzte im Rasierkopf mit einer Bürste, um Haare zu entfernen. Wenn die Haare im Gesicht zu lang und dick sind, sollte der Bart vor der Rasur mit einem Barttrimmer gestutzt werden.

Der Rasiererkopf ist verschmutzt.

Der MÜHLE Rasierer wurde nicht gut genug gereinigt oder wurde für eine lange Zeit nicht genug gereinigt. Reinigen Sie den Rasierer gründlich, bevor Sie mit der Rasur fortfahren.

Der Rasiererkopf ist beschädigt.

Ersetzen Sie den Rasiererkopf (folgen Sie den Anweisungen unter Punkt 5.3).

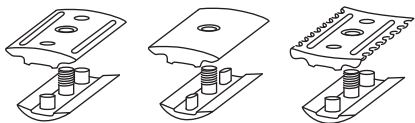
Die Klinge ist nicht richtig im Rasierer eingesetzt.

Entfernen Sie die Klinge und montieren Sie sie wieder mit dem Rasiererkopf. Persönliches Empfinden beeinflusst die Klingenwahl. Wenn die Ergebnisse noch nicht zufriedenstellend sind, nachdem die Klingenstellung verändert wurde, probieren Sie eine andere Klingenmarke (informationen unter Punkt 5.3 beachten).

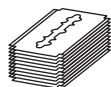
6.3 Zubehör und Ersatzteile

MÜHLE ist nur verantwortlich für die Sicherheitsmerkmale der bereitgestellten Einheit (siehe Punkt 4 und 5.3). Nur qualifiziertes Personal ist von MÜHLE autorisiert, alle Wartungen, Reparaturen und Ersatz im Falle des Defektes mit Originalersatzteilen durchzuführen. Der Anwender ist für jedes Risiko verantwortlich, welches durch die Verwendung von nicht autorisiertem Zubehöres entsteht.

MÜHLE Rasierköpfe und Rasierklingen als Ersatz erhältlich



MÜHLE Rasierklingen als Ersatz erhältlich



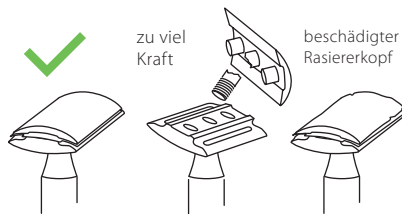
MÜHLE Klingenschutz für Reise und Lagerung separat erhältlich (Artikelnr. KSR)



Passende MÜHLE Rasierpinsel und Sethyler sind erhältlich

7 Wartung, Reinigung und Service

NOTIZ



**Gefahr der Zerstörung des MÜHLE Rasierers!
Verringerung der Rasurleistung und Zerstörung des Rasierers!**

- > Das Gewinde am Rasiererkopf nicht zu fest ziehen.
- > Vermeiden Sie es, den Rasierer fallen zu lassen.

7.1 Wartung und Service

Ändern, zerlegen oder reparieren Sie den MÜHLE Rasierer niemals selbstständig. Dies kann zu unerwarteten Verletzungen oder Zerstörung des Gerätes führen. Kontaktieren Sie den Händler, bei dem Sie den MÜHLE Rasierer gekauft haben oder einen qualifizierten Service-Partner für die Reparatur. Die Verwendung von verschiedenen Klingensorten kann die Leistung des Rasierers ändern und die Rasur verschlechtern. Einige Klingen verlieren ihre Schärfe schon nach kurzer Zeit. Fallen lassen oder zu fest angezogene Rasiererköpfe können einen Bruch des Gewindes, Verformung oder Beschädigung der Oberfläche verursachen.

7.2 Reinigung und Desinfektion

Achten Sie darauf, die Klinge aus dem Rasierer zu entfernen, bevor Sie ihn reinigen! Ein MÜHLE Rasierer kann unter fließendem Leitungswasser gereinigt werden. Regelmäßige Reinigung sorgt für eine bessere Leistung des Geräts. Spülen Sie den Rasiererkopf unter fließendem Wasser nach jeder Rasur oder verwenden Sie ein mildes Reinigungsmittel zur einfachen, schnellen Reinigung. Unter keinen Umständen Benzin, Verdünner, Säure oder Essig zum Reinigen verwenden! Es kann zu Fehlfunktionen, Rissen oder Verfärbungen der Teile führen. Trocknen Sie Wasser mit einem Handtuch ab und lassen Sie den Rasierer trocknen. Spülen Sie die Klinge unter fließendem Wasser und trocknen Sie sie vorsichtig mit einem Tuch. Um bakterielle Infektionen zu vermeiden, verwenden Sie nur Klingen, die in Originalverpackung aufbewahrt wurden. Aus Hygienegründen und um optimale Ergebnisse zu erreichen, sollte die gleiche Klinge nur für fünf Rasuren verwendet werden.

8 Rücksendung des Rasierers an MÜHLE

Wenn Sie das Produkt zurück an MÜHLE oder Ihren Händler senden, stellen Sie sicher, dass die folgenden Informationen angegeben werden:

- MÜHLE Produkttyp und die Bestellnummer (oder die Bestellnummer, die Ihr Händler verwendet)
- Fügen Sie eine Kopie des Kaufbelegs bei.
- Name und Anschrift des Händlers, bei dem Sie das Produkt gekauft haben
- Genaue Beschreibung der Störung, des Defektes oder Schadens
- Ihre vollständige Adresse und die Möglichkeit mit Ihnen in Kontakt zu treten (Telefon, E-Mail-Adresse)

Notizen (Kaufdatum, Händler):

.....

.....

.....

.....

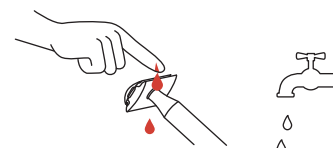
.....

.....

.....

.....

⚠️ WARNUNG



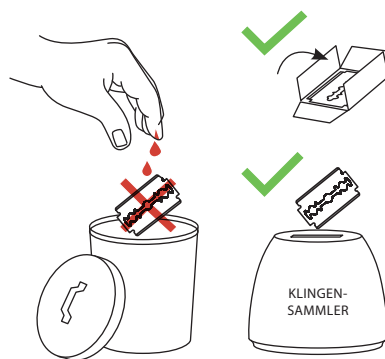
Gefahr von Schnittverletzungen und bakteriellen Infektionen – Verletzungen, schwere Blutungen an den Händen und Fehlfunktion des Rasierers

- > Entfernen Sie immer die Klinge während der Reinigung des Rasierers.
- > Unter keinen Umständen Benzin, Verdünner, Säure oder Essig zur Reinigung des Rasierers verwenden!

9 Entsorgung

Ist ein Recycling möglich, führen Sie bitte die verschiedenen Verpackungsmaterialien (Papier, Plastik, Metall usw.) der Wiederverwertung zu. Beachten Sie dabei die regionalen Vorschriften. Gebrauchte Klingen sollten in Klingen-Behältern oder Schutzpapier sicher entsorgt werden. Das Wegwerfen einer Klinge ohne Schutzabdeckung kann schwere Verletzungen verursachen.

⚠️ WARNUNG



**Gefahr des Schneidens!
Schwere Schnittverletzungen mit schweren Blutungen!**

- > Gebrauchte Klingen nur in einer Schutzhülle (Klingenmagazin) entsorgen.

Lieferant

Hans-Jürgen Müller GmbH & Co. KG
(bezeichnet als „MÜHLE“)

Adresse

Hauptstraße 18
08328 Stützensgrün (Germany)

Produkt

MÜHLE Rasierer

Typ

Dreiteiliger Rasierer
mit geschlossenem Kamm

Dreiteiliger Rasierer

mit offenen Kamm

MÜHLE Rasurkultur

Hans-Jürgen Müller GmbH & Co. KG
Hauptstraße 18
08328 Stützensgrün Germany
Phone +49 (0)37462-652-0
Fax +49 (0)37462-652-18
info@muehle-shaving.com



Deutsch
English



3-PIECE SAFETY RAZORS

operating manual
and safety instructions

Content

- 1 About this document
 - 1.1 Scope of the documentation
 - 1.2 Required document
 - 1.3 Presentation of information
 - 1.4 The manual applies to the following razors
- 2 Notes on safety
- 3 Potential hazards
 - 3.1 Skin Lacerations
 - 3.2 Razor blade burns
 - 3.3 Razor blade bumps
- 4 Installation of the equipment
- 5 Scope of delivery, transportation, storage and installation
- 5.1 Unpacking/checking equipment and scope of delivery
- 5.2 Guidelines for safe transportation
- 5.3 Guidelines for changing the blade
- 5.4 Storage
- 6 How to use a MÜHLE product properly
- 6.1 Usage hints
- 6.2 Problem: Reduced shaving performance
- 6.3 Accessories and spare parts
- 7 Maintenance, cleaning and service
 - 7.1 Maintenance and service
 - 7.2 Cleaning and disinfection
- 8 Sending the razor back to MÜHLE
- 9 Disposal

1 About this documentation

Dear customer,
for the use of MÜHLE Safety Razors, it is imperative that you read this operating manual completely and carefully and observe the given safety instructions. Improper use can cause serious or fatal injury. Always keep this operating manual at hand, do not throw it away!

⚠ WARNING

Read this manual before using this product. Never let others use the razor without having read the manual. Make sure the manual is included when the razor is handed on or sold to other users. Failure to follow the instructions and safety precautions in this manual can result in serious injury. Keep this manual in a safe location for future reference.



1.1 Scope of the documentation

Our products are designed to meet the highest standards of quality, functionality and design. We and our distributors inspect and test every razor before it is delivered. This Operating Manual is part of the scope of delivery.

1.2 Required documentation

The following harmonized denominations and symbols in this operating manual indicate dangerous situations following the harmonization of ISO 3864-2 and ANSI Z535.6.

1.3 Presentation of information

Safety instruction warning notes are set out as follows:

SIGNAL WORD

Type and Source of Risk
Consequences
> Precautions

The safety instructions include the following hazard classes. The hazard class describes the risk if the safety instructions are not complied with.

Signal Word Panel

Hazard classes acc. to ANSI Z535.6:2011

⚠ DANGER

indicates a hazardous situation which, if not avoided, will result in death or serious injury.

⚠ WARNING

indicates a hazardous situation which, if not avoided, could result in death or serious injury.

⚠ CAUTION

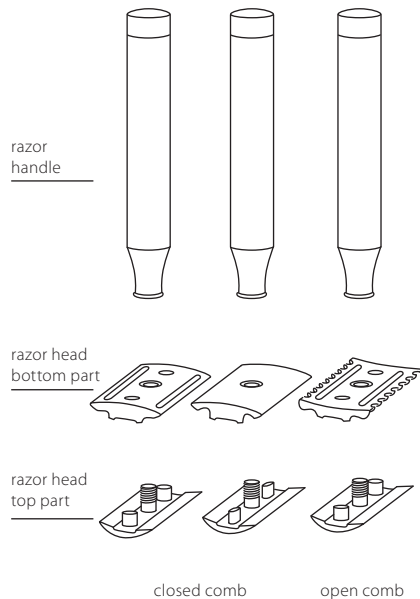
indicates a hazardous situation which, if not avoided, could result in minor or moderate injury.

NOTICE

is used to address practices not related to physical injury.

1.4 The manual applies to the following razors

- 3-piece razors with closed comb
- 3-piece razors with closed comb stainless steel
- 3-piece razor with open comb



2 Notes on safety

⚠ WARNING

Failure to observe the safety instructions.
Serious accidents.
> Observe the safety instructions in this manual.
> Carefully read the complete operating instructions.

Read and follow all safety precautions in the Operating Manual. Improper use can cause serious or fatal injury! A MÜHLE Safety Razor is not intended for use by persons with reduced physical, sensory or mental capabilities, or lack of experience and knowledge, unless they have been given supervision or instruction concerning the use of the razor and its accessory by a person responsible for their safety.

3 Potential hazards

Although the MÜHLE Safety Razor is a safe and reliable tool when used and cared for properly, there are certain inherent safety hazards associated with the operation of the MÜHLE Safety Razor, that should be reviewed and avoided.

Make sure to only use the MÜHLE Safety Razor in your face and neck area! Under no circumstances use the razor on other parts of your body like your legs, armpits, back, intimate area etc. (the necessary 30 degree shaving angle is not possible to meet on other parts of the body). To avoid bacterial infections, do only use blades which were kept in cartridges. For reasons of hygiene and to achieve best results, the same blade should only be used for regularly five days respectively five practical applications.

3.1 Skin Lacerations

Check the razor blade for damage or deformation before use. Your skin may be injured if damage or deformation is present.

⚠ CAUTION

Danger of skin laceration.
Serious injuries and severe bleeding.

- > Observe the razor blade for damages or deformation before use.
- > Read 5.3 (Guideline for changing the blade) and 6.1 (Usage hints) carefully.



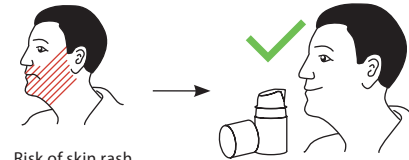
3.2 Razor Blade Burns

If your skin appears abnormal after shaving, stop using the razor and consult a dermatologist. A failure may worsen your skin conditions.

⚠ CAUTION

Risk of skin rash.
Serious reddening and burning skin.

- > Use a sterile blade.
- > If skin reacts with irritation, apply a soothing after shave balm.



3.3 Razor Blade Bumps

Do not apply strong pressure to the skin. Prevent a jabbing motion and repetitive movements over the same skin area. Slide the razor lightly (only with the razor's net weight) over your skin. Do not use the razor on skin areas with spots or pimples. Furthermore you should not use the razor on sensitive or delicate skin or when you are prone to allergies. The use may cause allergies or injure your skin.

⚠ CAUTION



Danger of wrong shaving performance.
Risk of allergies appearing.

- > Prevent using a jabbing motion and repeatedly moving over the same skin area.

4 Installation of the equipment

Follow the instructions as shown in 5.3 Guidelines for changing the blade to assemble the MÜHLE Safety Razor. Make sure that the razor head and handle are firmly attached to each other, but only tighten the screw to the extent that it can be unscrewed without much effort. Do only assemble the MÜHLE Safety Razor and change the blades with clean and especially dry hands. Ascertain to only use blades, which were kept in cartridges.

⚠
WARNING

BE VERY CAREFUL! Blades can cause serious injuries and severe bleeding.

- > Use your thumb and index finger to grab the razor blade at its short, blunt sides.
- > Never touch the blades on its sharp edges!

Danger that the razor slides out of your hand. Serious injuries and severe bleeding.

- > Dry and clean your hands carefully before assembling the razor, handle and blade.
- > Firmly attach razor head and handle to each other.

5 Scope of delivery, transportation, storage and installation

5.1 Unpacking/checking equipment and scope of delivery

After unpacking, please check the MÜHLE Safety Razor and its optional accessories for completeness and for damage. If a part is missing or damage has occurred, inform your vendor immediately.

5.2 Guidelines for safe transportation

Always keep your razor in a safe case when transporting it (for example in a cartridge, box etc.). Always remove the blade from the razor to transport both things separately, ideally in provided boxes/cartridges. Keeping the razor loose in a bag may cause severe accidents and injuries. Alternatively install the MÜHLE blade guard (item code KSR) in order to avoid accidents and injuries.

⚠
WARNING

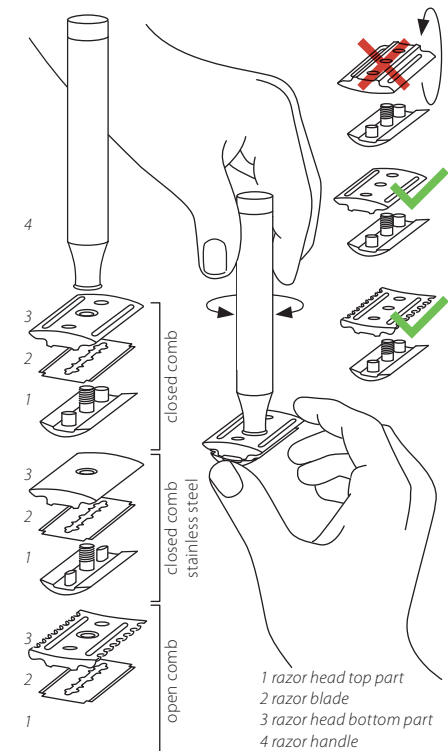
Hazard of cutting. Serious injuries and severe bleeding.

- > Always store razor and blade separately during transports.
- > Keep the blade in a cartridge or box to prevent cuts from unprotected blades.

5.3 Guidelines for changing the blade

Note, that the protrusion on the razor head is not a defect of the product, instead it serves the insertion/removal of the blade. For best shaving results, do only use a blade for five practical applications. Follow our safety instructions how to change a razor blade:

1. Put the razor in your hand, with the razor head showing down.
2. Hold the razor head in one hand and use the other hand to unscrew the razor handle.
3. Keep the razor head in your hand and leave the handle close to you.
4. Remove the razor head bottom part (perforated plate) from the razor head top part (slightly arched piece). Take a razor blade out of the cartridge. **BE VERY CAREFUL!**
5. Hold the razor head top part in one hand and use your thumb and index finger to grab the razor blade at its short, blunt sides. **BE VERY CAREFUL!** The sharp blade edges should be overlapping from the razor head top part now.
6. Let the razor blade slide onto the three punched pins. **BE VERY CAREFUL!** The sharp blade edges should be overlapping from the razor head top part now.
7. Put razor head bottom part back onto the pins of the razor head top part. Make sure the bevelled edge shows down to the razor head top part.
8. Use your free hand to take the razor handle and carefully screw it together with the blade-holding pieces. Make sure to only tighten the screw to the end that it can be unscrewed **without much torque** (see possible problems, which can occur under 6.1).
9. Overview the razor again before every use. Check the following points:
 - > Does the razor head top part show any dents or defects?
 - > Is the center screw on the razor head top part firmly attached to the razor top part?
 - > Are any cracks visible? Is it bend or the thread worn off?
 - > Are all pieces properly connected and fastened?
10. You are now ready to start shaving with your MÜHLE Safety Razor!



5.4 Storage

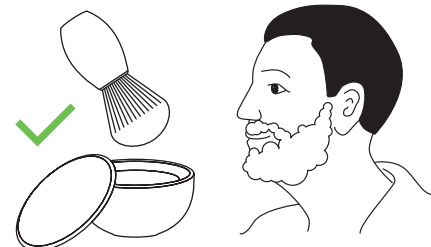
Make sure to store your razor in a safe and dry area, where it is out of reach for children and animals. Children are not able to handle a razor with the necessary care. This may cause serious accidents and injuries. Children and also animals could chew the razor, cut themselves or swallow down the blade.

⚠
DANGER

Danger of little children not handling a razor with the necessary precaution. Serious injury or death!

- > Store razor blades in safe cartridges.
- > Keep the razor and especially the blades out of reach from children and animals.

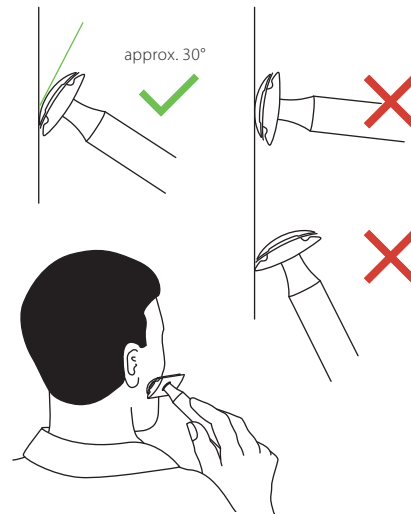
6 How to use a MÜHLE shaving product properly



6.1 Usage hints

Ensure your skin is clean. Moisten the beard area, preferably with warm water, and lather it thoroughly with a brush. Always use a highly effective moisturizing shaving cream or shaving soap. This will allow the blade to slide easier over the skin.

We recommend the MÜHLE skin care line for a sensual and refreshing wet shave.



Hold the safety razor at a sharp angle (approx. 30°) to the skin. Start with the cheeks and allow the razor to slide over the skin, applying gentle pressure. Always shave in the direction of the beard growth (with the grain). When shaving the neck, stretch the skin tight with your free hand. Do not be discouraged by small cuts or grazes. Once you have familiarized yourself with the razor, they will rarely occur. Do only pass a single time over a part of your face/neck. Please note, that different blades may differ in their sharpness. To learn about potential hazards, please read 3 – 3.3.

6.2 Problem: Reduced shaving performance

If the shaving performance is reduced, the following examples may cause the problem:

The shaving head or blade is slightly rusty or worn.

Stop using the MÜHLE Safety Razor and change the razor head or blade. The further use with rusty equipment can cause inflammations.

Long hairs are obstructing the shaving head.

Clean the cutters and guards with a brush to remove the hair. If the facial hair is too long and thick, the beard should be trimmed before shaving with the MÜHLE Safety Razor.

The shaving head is dirty.

The MÜHLE Safety Razor has not been cleaned well enough or has not been cleaned for a long time. Clean the shaver thoroughly before continuing shaving.

The shaving head is damaged.

Replace the shaving heads (follow instructions provided in 5.3).

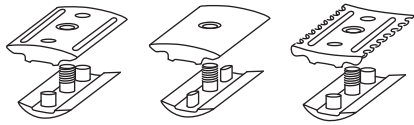
The blade is not assembled correctly with the razor.

Loosen the blade and assemble it again with the razor head. A blade is determined by individual needs. If the results are still unsatisfying after adjusting the blade, change the type of blades (notice information provided in 5.3).

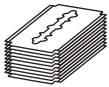
6.3 Accessories and spare parts

MÜHLE is only responsible for the safety features of the unit provided (features provided in 4 and 5.3). Qualified personnel authorized by MÜHLE perform all maintenance, repair and replacement in the event of failure with original spare parts. The user is responsible for any risk arising from using unauthorized accessories.

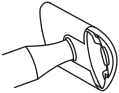
MÜHLE razor head spare parts available



MÜHLE razor blades available



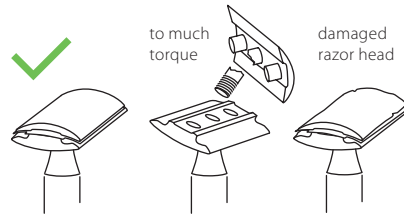
MÜHLE blade guard for travel and storage available separately (Item Code KSR)



MÜHLE shaving brushes and perfect fitting holders available separately

7 Maintenance, cleaning and service

NOTICE



Risk of destroying the MÜHLE Safety Razor. Decreasing shaving results and destroying the razor.
 > Do not pull the razor's head too tight into the thread.
 > Try to prevent the razor against falling.

7.1 Maintenance and service

Do never modify, disassemble or repair the MÜHLE Safety Razor independently. This may cause unexpected injuries and damage/destruction of the appliance. Contact the store where you bought the MÜHLE Safety Razor or a qualified service center for repair.

The use of different types of blades may change the performance of the razor and may deteriorate the shaving results. Some blades may decrease in their sharpness after a short time.

Impacts like falling or pulling the razor's thread too tight may cause a breaking of the thread, deformation or peeling away of the chrome coating.

7.2 Cleaning and disinfection

Make sure to always remove the blade from the razor before cleaning it! A MÜHLE Safety Razor is suitable for cleaning under running tap water. Regular cleaning ensures better shaving performance. Rinsing the shaving head under running tap water after each shave or using a mild detergent is an easy and fast way to keep it clean. Under no circumstance use benzine, thinner, acid or vinegar to clean the razor! It may cause malfunction, cracks or discoloration of the parts. Dab off water with a towel and let the razor dry naturally.

Rinse the blade under tap water and dry it carefully with a towel. To avoid bacterial infections, do only use blades which were kept in cartridges. For reasons of hygiene and to achieve best results, the same blade should only be used for five practical applications.

8 Sending the razor back to MÜHLE

If you send the product back to MÜHLE or your distributor, make sure to specify the following information:

- MÜHLE product type and serial number (or serial number used by your distributor)
- Include a copy of the sales receipt
- Name and address of the distributor from which you bought the MÜHLE product
- Exact description of fault, defect or injury which was caused by a defect
- Your full address and possibility to get in contact with you (phone number, eMail address).

Notes:

.....

.....

.....

.....

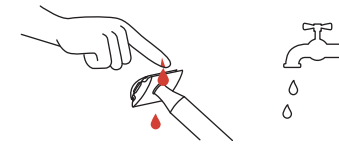
.....

.....

.....

.....

WARNING



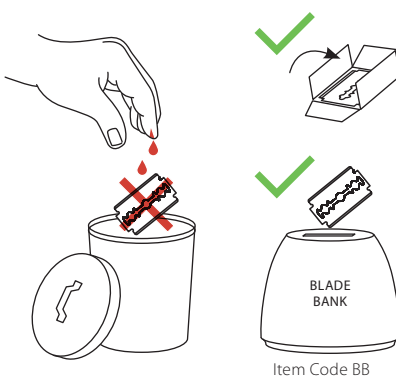
Danger of cuts and bacterial infections. Injuries, severe bleeding on hands and malfunction of the razor.

- > Do always remove the razor from the blade during cleaning the equipment.
- > Under no circumstance use benzine, thinner, acid or vinegar to clean the razor!

9 Disposal

If recycling is possible, please dispose the different packing elements (paper, plastic, metal etc.) in the provided waste recycling, according to national regulations. Broken blades should be carefully disposed in suitable cartridges or other transport cases. Throwing away a blade without a protective covering may cause serious injury.

WARNING



Danger of cutting. Serious cutting injuries with severe bleeding.
 > Put the used blade in a protective cover (cartridge) before disposing it in the garbage.

Supplier

Hans-Jürgen Müller GmbH & Co. KG
 (referred to as „MÜHLE Shaving“)

Address

Hauptstraße 18
 08328 Stützengrün (Germany)

Product

MÜHLE Safety Razor

Type

- 3-piece razors with closed comb
- 3-piece razors with open comb

MÜHLE Shaving Germany

Hans-Jürgen Müller GmbH & Co. KG
 Hauptstraße 18
 08328 Stützengrün Germany
 Phone +49 (0)37462-652-0
 Fax +49 (0)37462-652-18
 info@muehle-shaving.com

MÜHLE US Distribution

German American Beauty INC,
 2263 NW Boca Raton Blvd
 STE 206 Boca Raton FL 33431
 Phone 561-395-0489
 sales@muehleusa.com